



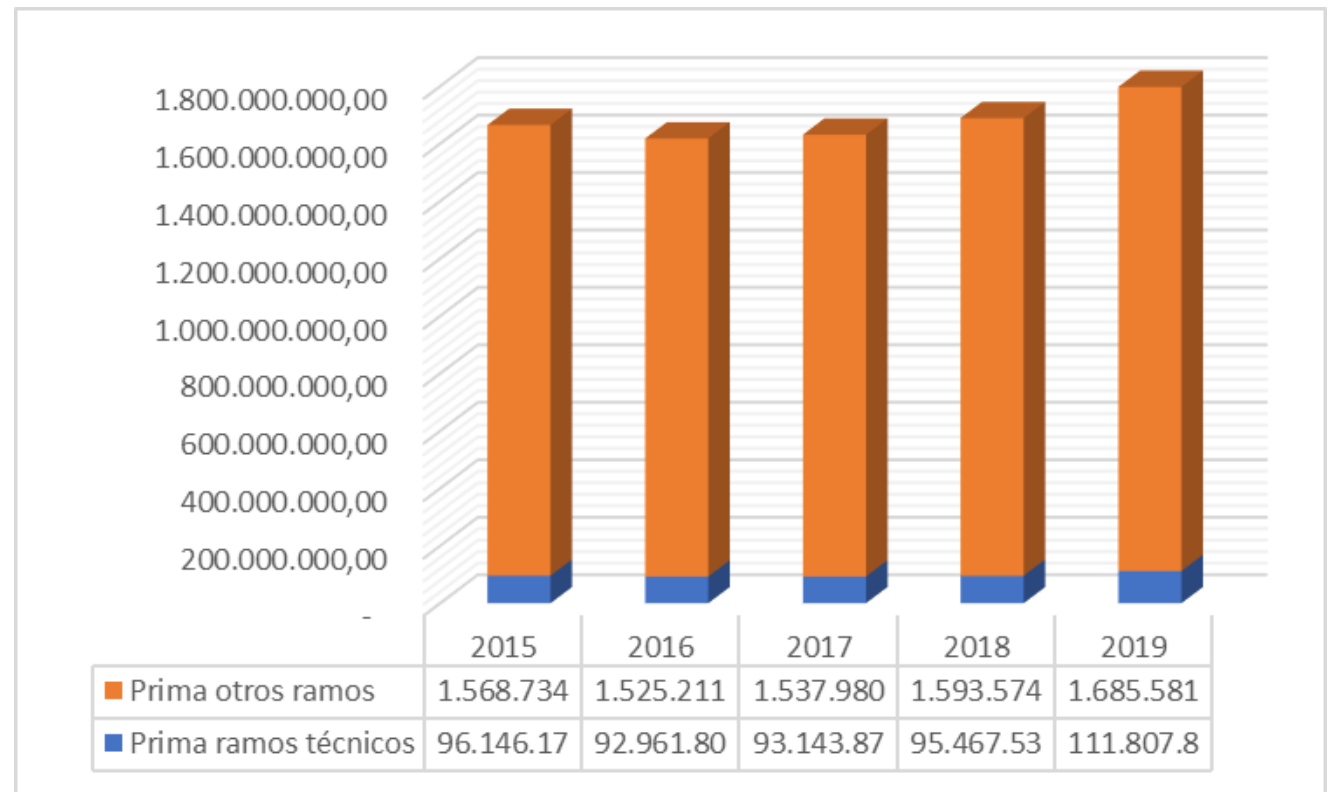
FEDESEG

FEDERACIÓN ECUATORIANA
DE EMPRESAS DE SEGUROS

El seguro de Ramos Técnicos en cifras Año 2019

Prima del ramo frente al resto de seguros

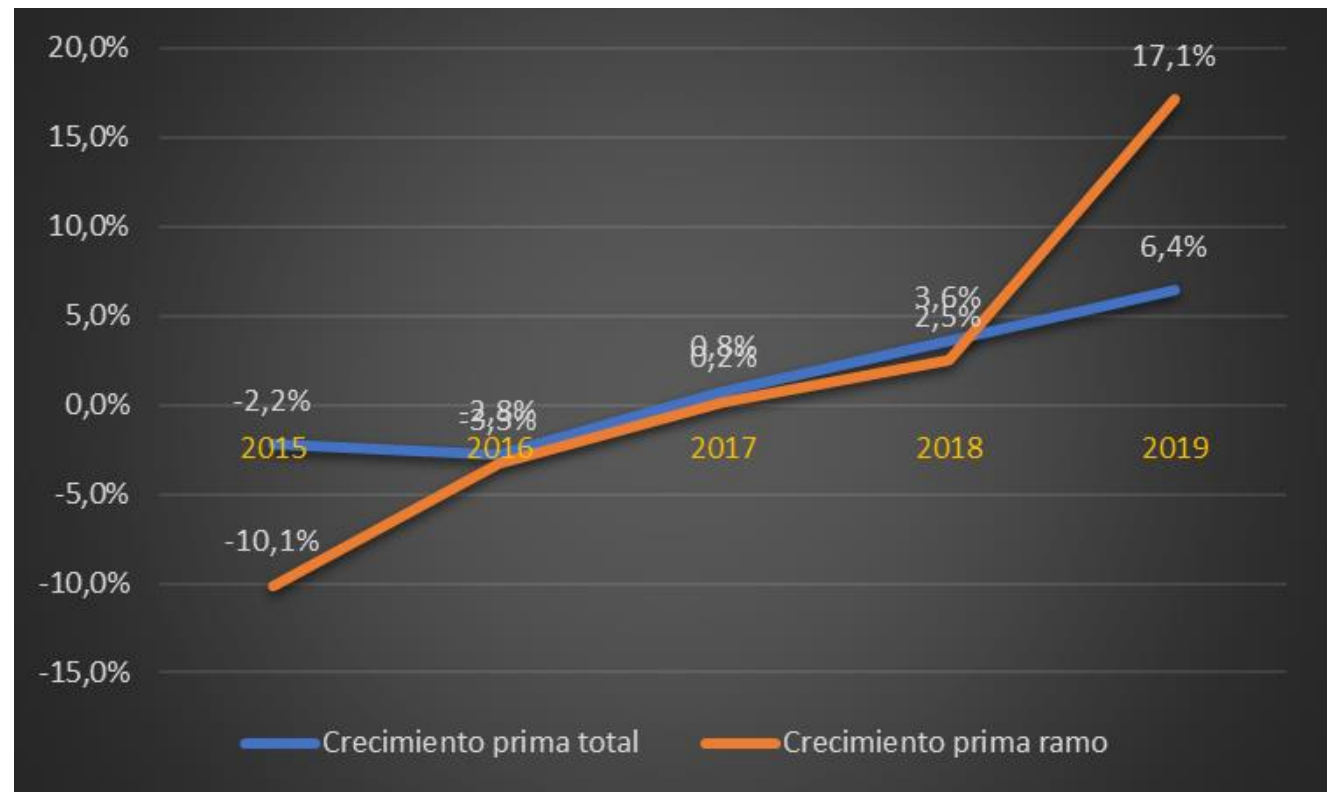
- Cifras al 31 de diciembre de cada año
- Fuente: SCVS
- Elaboración: ACOSE, FEDESEG



Valores en miles de dólares

Crecimiento del ramo y de las primas totales

- Cifras al 31 de diciembre de cada año
- Fuente: SCVS
- Elaboración: ACOSE, FEDESEG

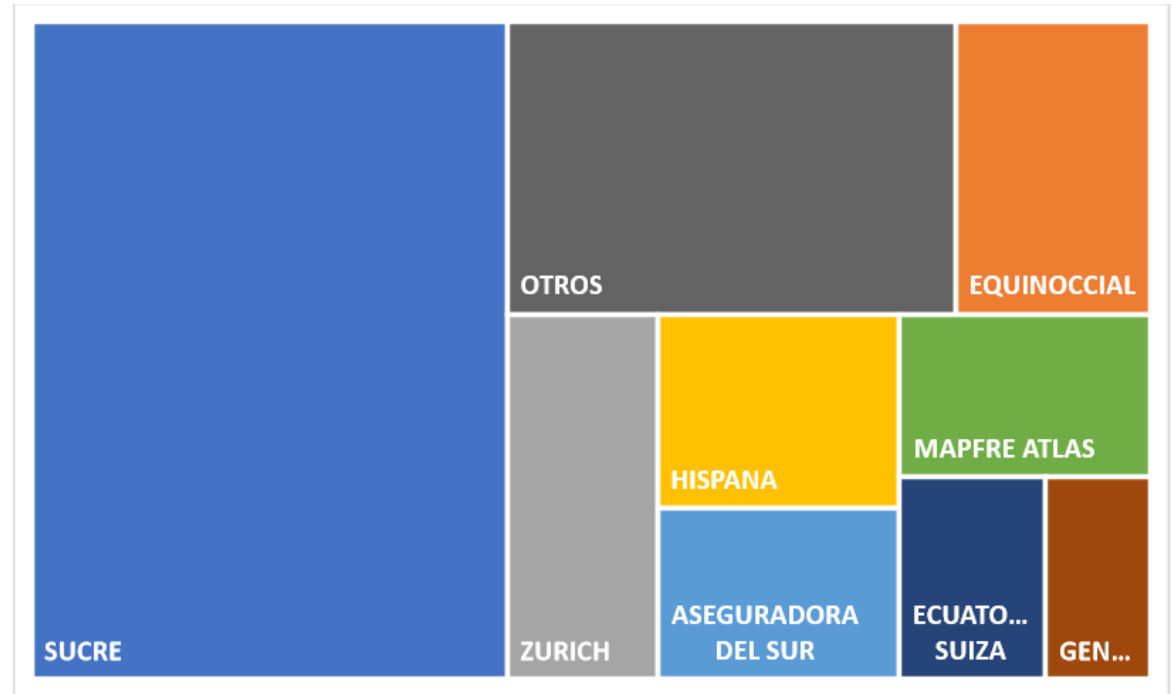


Prima neta emitida por compañía

- Cifras al 31 de diciembre de cada año
- Fuente: SCVS
- Elaboración: ACOSE, FEDESEG
- Participación = prima emitida del ramo/prima total emitida

	2018	2019	VARIACION \$	VARIACIÓN %	SHARE 2019	PARTICIPACIÓN
SUCRE	37.300.778	47.535.636	10.234.858	27%	43%	15%
EQUINOCCIAL	8.935.513	8.672.574	-262.939	-3%	8%	6%
ZURICH	11.214.922	8.334.059	-2.880.863	-26%	7%	8%
HISPANA	2.064.895	7.112.722	5.047.827	244%	6%	14%
ASEGURADORA DEL SUR	4.234.397	6.276.088	2.041.691	48%	6%	10%
MAPFRE ATLAS	5.220.660	6.218.653	997.993	19%	6%	10%
ECUATORIANO SUIZA	4.039.080	4.480.515	441.435	11%	4%	9%
GENERALI	2.029.124	3.216.888	1.187.764	59%	3%	9%
CHUBB	3.748.315	3.129.649	-618.666	-17%	3%	2%
ORIENTE	3.511.517	3.119.715	-391.802	-11%	3%	15%
ALIANZA	2.161.308	3.069.606	908.299	42%	3%	10%
LATINA	1.237.047	1.800.053	563.006	46%	2%	4%
SWEADEN	1.615.877	1.704.162	88.285	5%	2%	4%
CÓNDOR	1.349.621	1.522.023	172.402	13%	1%	9%
LIBERTY	2.315.136	1.220.779	-1.094.357	-47%	1%	3%
LA UNIÓN	696.396	1.118.941	422.545	61%	1%	7%
UNIDOS	1.107.301	1.084.670	-22.631	-2%	1%	2%
VAZSEGUROS	1.245.521	1.003.043	-242.477	-19%	1%	6%
INTEROCEÁNICA	441.795	667.766	225.971	51%	1%	8%
AIG METROPOLITANA	798.635	315.143	-483.492	-61%	0%	0%
CONSTITUCIÓN	175.262	150.931	-24.331	-14%	0%	2%
COLÓN	2.372	47.524	45.151	1903%	0%	3%
PICHINCHA	22.061	6.745	-15.317	-69%	0%	0%
TOTAL	95.467.531	111.807.883	16.340.351	17%	100%	6%

ASEGURADORA	PRIMA NETA EMITIDA	SHARE
SUCRE	47.535.636	42,5%
EQUINOCCIAL	8.672.574	7,8%
ZURICH	8.334.059	7,5%
HISPANA	7.112.722	6,4%
ASEGURADORA DEL SUR	6.276.088	5,6%
MAPFRE ATLAS	6.218.653	5,6%
ECUATORIANO SUIZA	4.480.515	4,0%
GENERALI	3.216.888	2,9%
OTROS	19.960.749	17,9%
TOTAL	111.807.883	100,0%

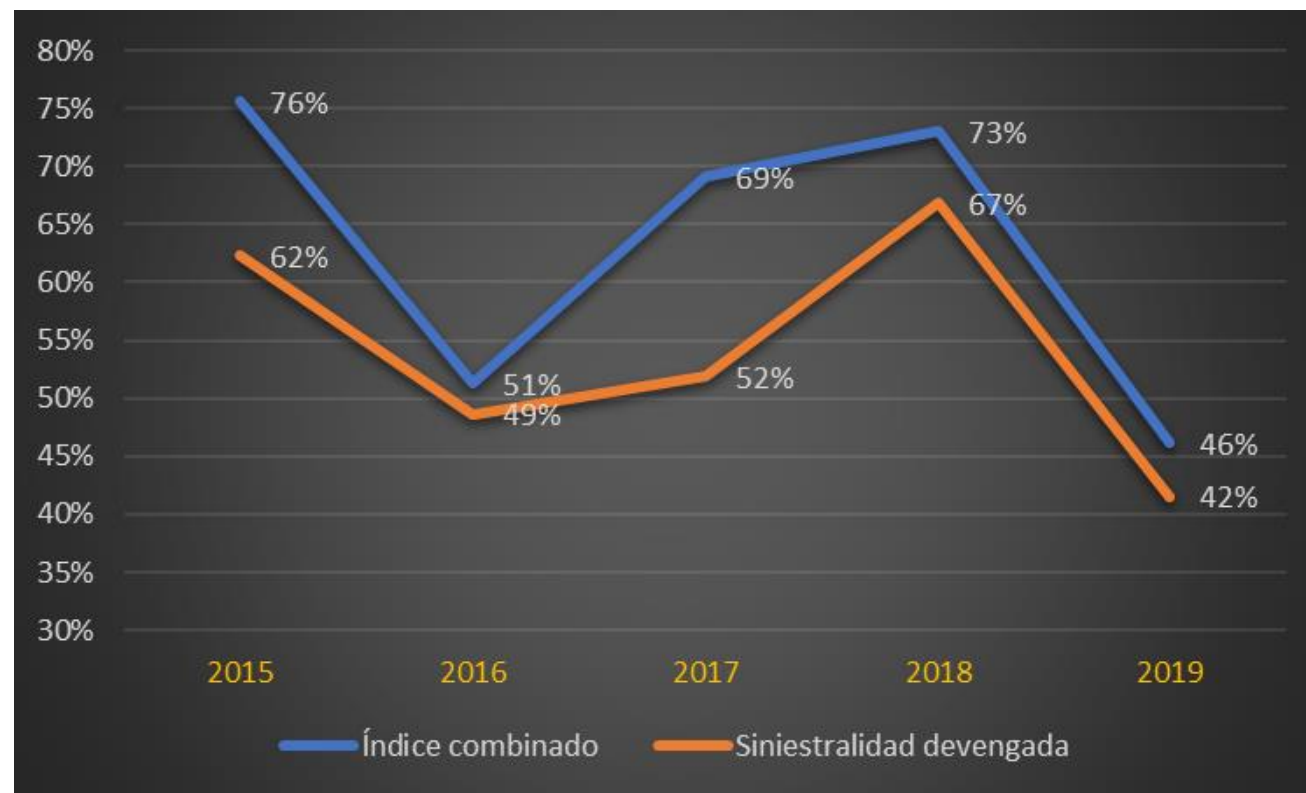


Share de primas emitidas por compañía

- Cifras al 31 de diciembre de 2019
- Fuente: SCVS
- Elaboración: ACOSE, FEDESEG

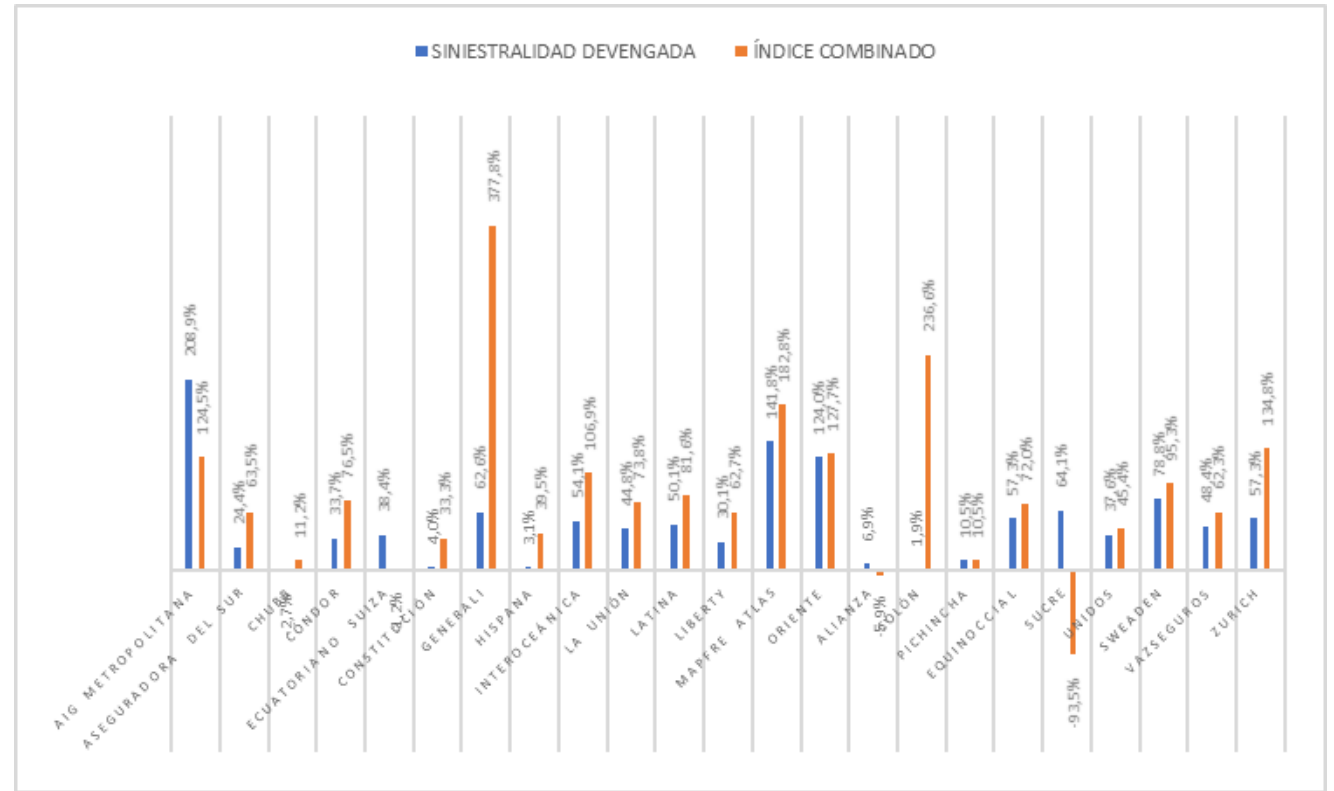
Índice combinado y siniestralidad devengada promedios

- Cifras al 31 de diciembre de cada año
- Fuente: SCVS
- Elaboración: ACOSE, FEDESEG



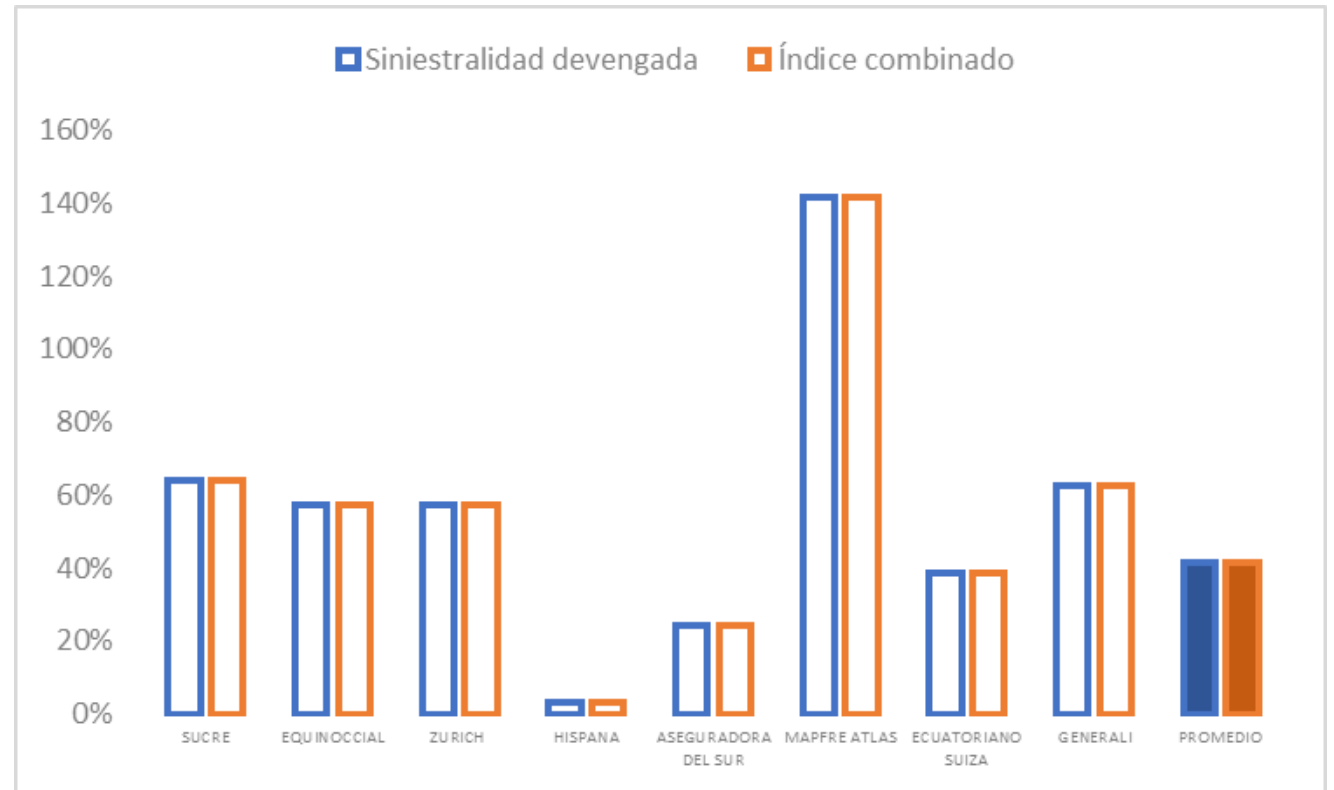
Índice combinado y siniestralidad devengada promedios, por compañía

- Cifras al 31 de diciembre de 2019
- Fuente: SCVS
- Elaboración: ACOSE, FEDESEG



Índice combinado y siniestralidad devengada promedios, principales compañías

- Cifras al 31 de diciembre de 2019
- Fuente: SCVS
- Elaboración: ACOSE, FEDESEG



Indicadores técnicos de gestión promedios Año 2019

- Siniestralidad devengada, resultado de intermediación, margen de contribución, gastos de administración; todos relacionados con ingreso devengado
- Comisión protección retención es la relación entre primas de reaseguro no proporcional y la prima neta retenida
- Fuente: SCVS
- Elaboración: ACOSE, FEDESEG

PRIMA RETENIDA	34,2%
SINIESTRALIDAD DEVENGADA	26,2%
RESULTADO DE INTERMEDIACIÓN	21,9%
MARGEN DE CONTRIBUCIÓN	95,7%
GASTO DE ADMINISTRACIÓN	58,3%
ÍNDICE COMBINADO	62,6%
RESULTADO TÉCNICO	37,4%
COMISIÓN PROMEDIO PAGADA	7,2%
COSTO PROTECCIÓN RETENCIÓN	50,7%



IPBF Instituto de Banca y Seguros